

新築一戸建

寝屋川市
中木田町
NAKAKIDACHO

この日曜日 AM11:00~PM5:00

オープンハウス開催!

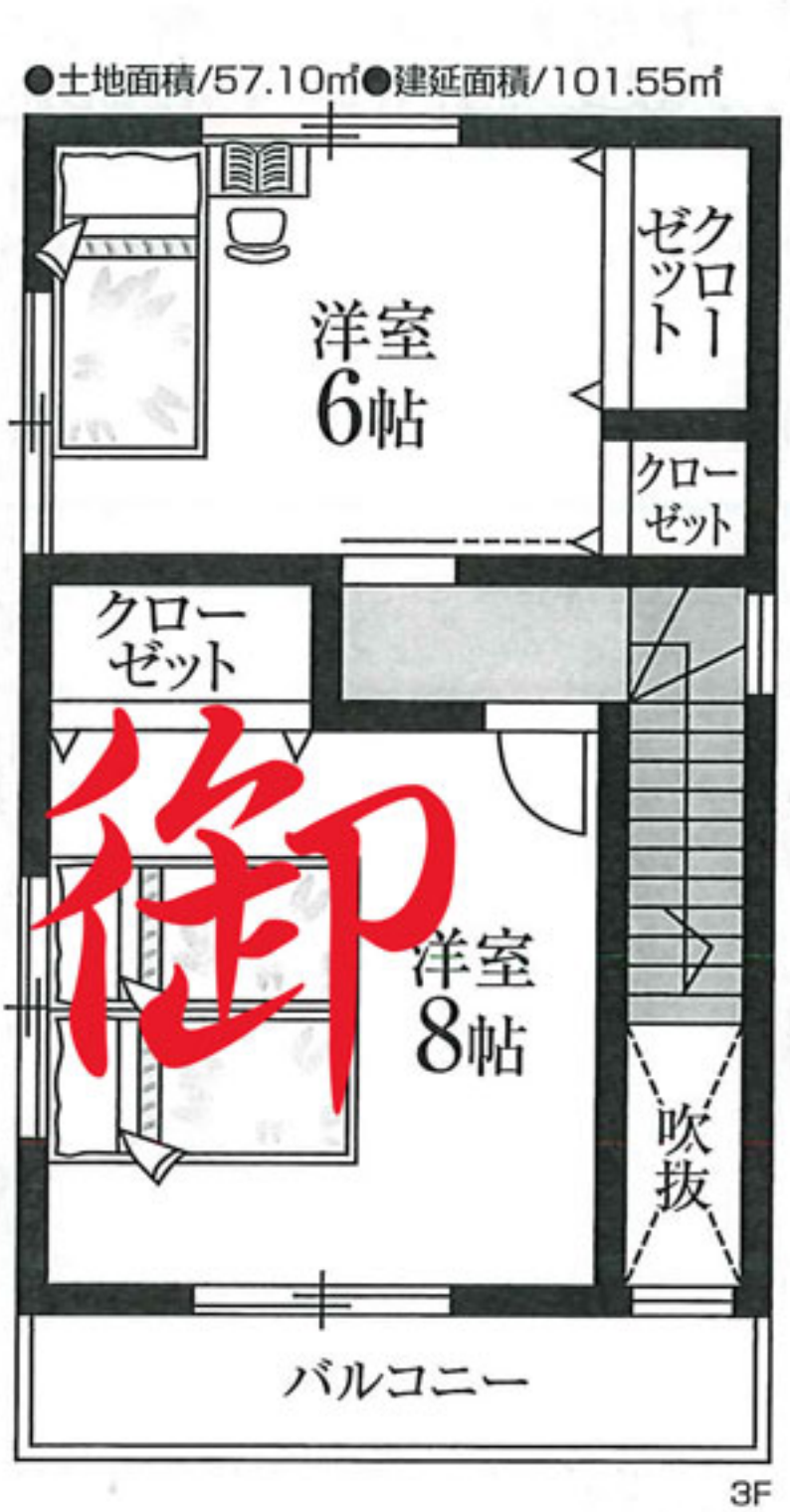
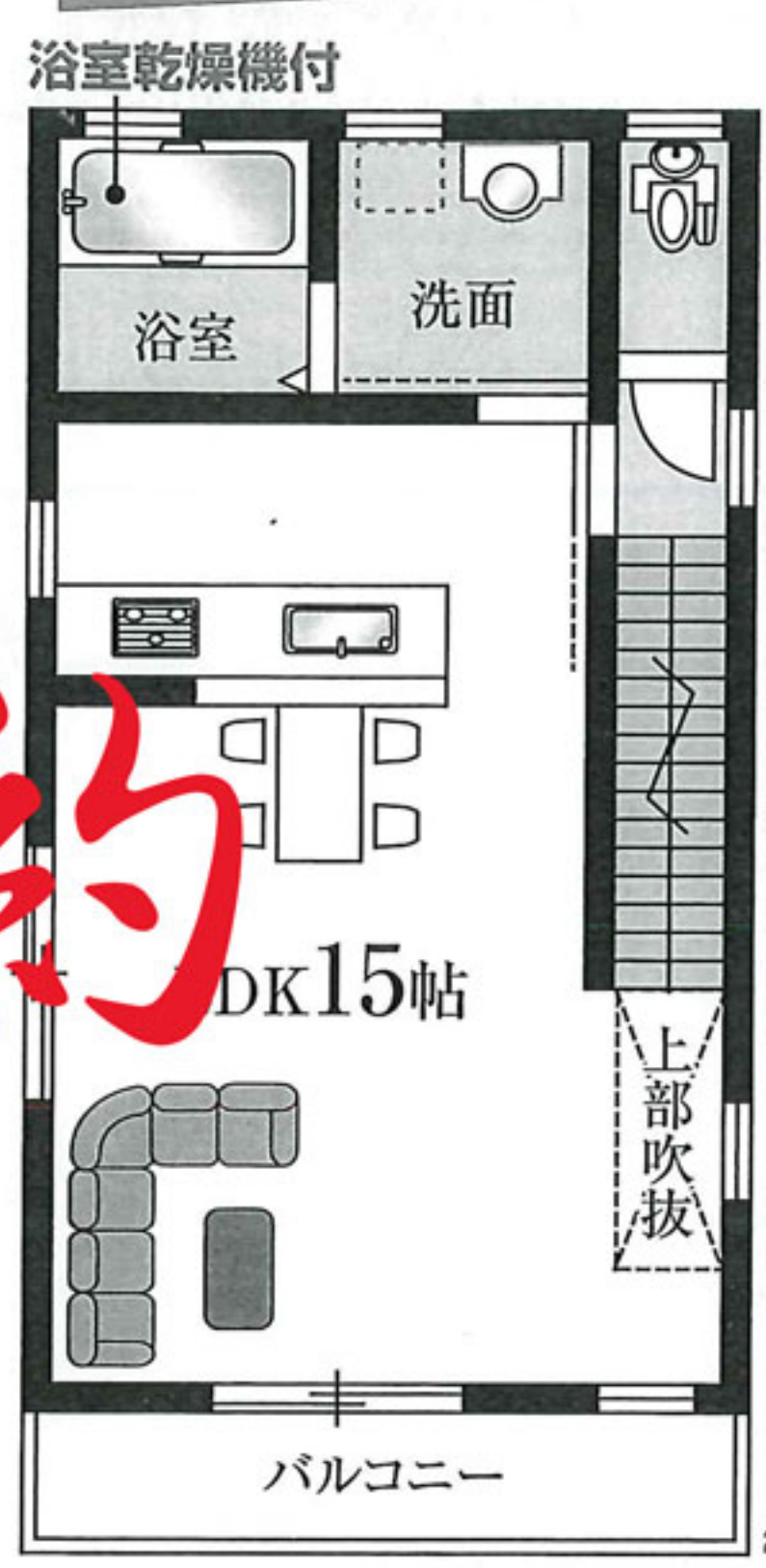
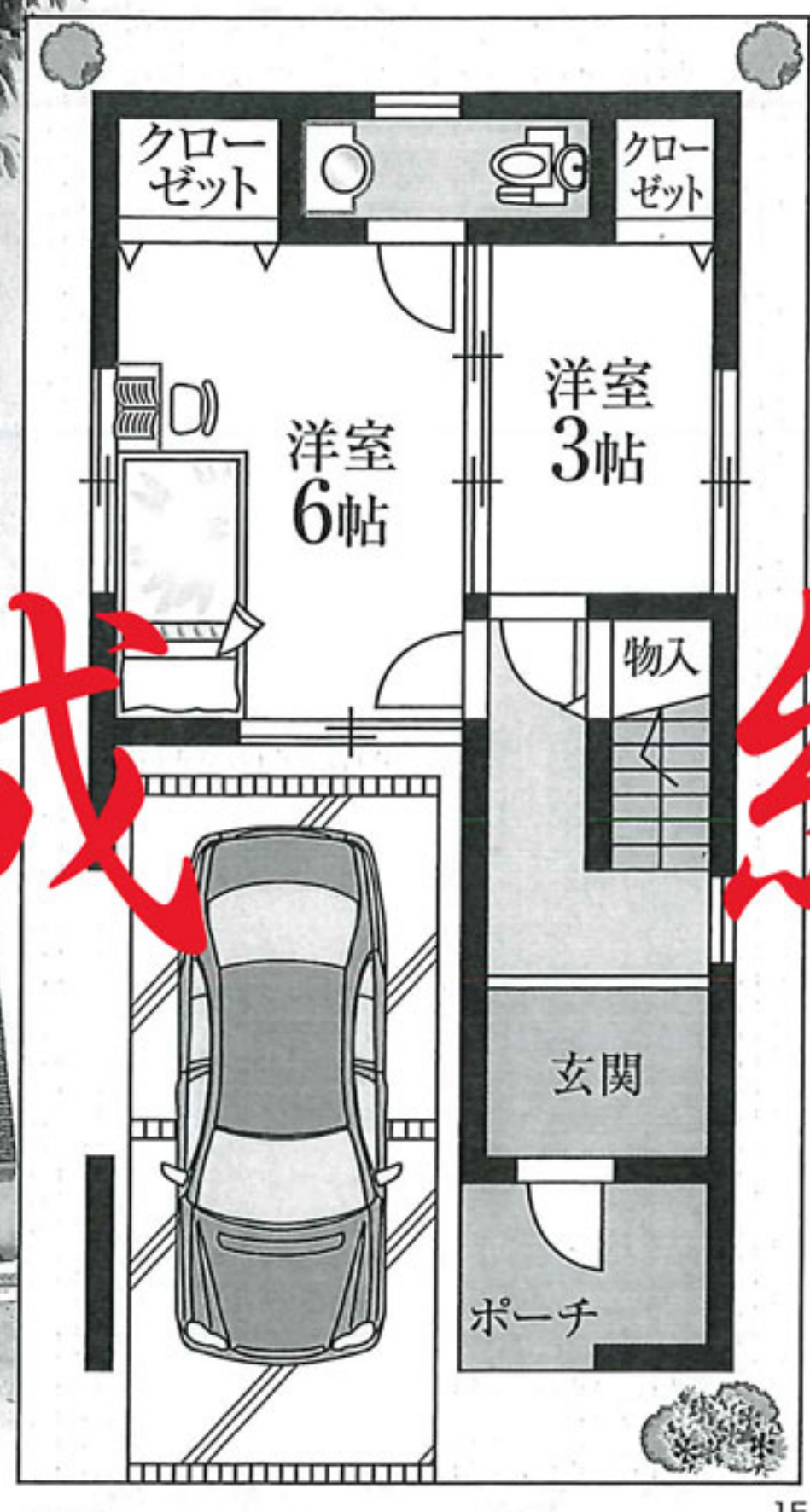
堂々完成!! 即入居可!!



京阪本線「寝屋川市」駅
徒歩14分

南向き

3LDK:車庫付



成約御礼

ゆったりリビング

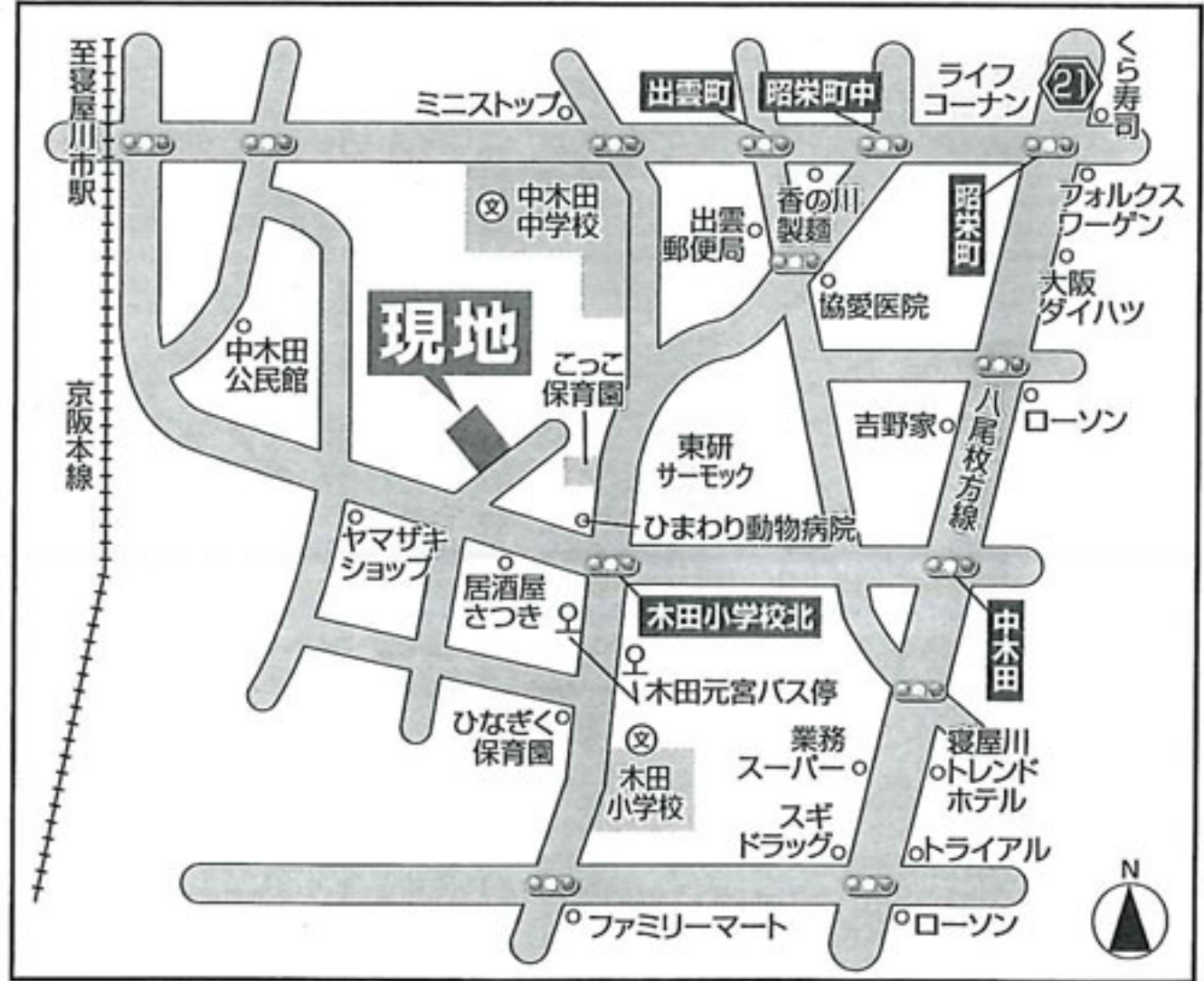
お料理しながら、ダイニングとリビングにいる家族と会話ができるママに優しい安心のキッチンです。



ママ想いのキッチン

また、水廻りが集中型の住まいだから、忙しい毎日の家事もラクラクです!

お車でお越しの際はカーナビに「寝屋川市中木田町16-8」と入力して下さい。



フラット利用可
すまい給付金対応

お買物施設が充実!!

- スーパートライアル徒歩5分
- 業務用スーパーガリバー徒歩5分
- ライフ・コーナン・ジョーシン徒歩6分

徒歩2分



●こっこ保育園

徒歩5分



●木田小学校

徒歩4分



●中木田中学校

<物件概要>●所在地/寝屋川市中木田町●交通/京阪本線「寝屋川市」駅徒歩14分・京阪本線「寝屋川市」駅より京阪バス12分「木田本宮」停徒歩1分●土地面積/57.10㎡●建延面積/101.55㎡
●地目/宅地●第1種住居地域●建ぺい率/60%●容積率/160%●構造/木造3階建●建築/令和3年5月完成●設備/都市ガス、上水道、下水道、関西電力●取引形態/代理

新築分譲 ●中古住宅 ●注文建築 ●増改築 ●不動産全般

国土建物取引業保証協会会員
府知事(7)第33499号

株式会社 **和幸住宅**

〒576-0054 交野市幾野6丁目7番1号
TEL.072-893-4448(代)

ホームページもご覧ください。和幸住宅
検索 <http://wakojyutaku.co.jp>

見積り・下取り査定無料
高価買取致します

図とモデルが多少違う場合がございますので現地を優先と致します。

●広告有効期限:令和3年7月末日